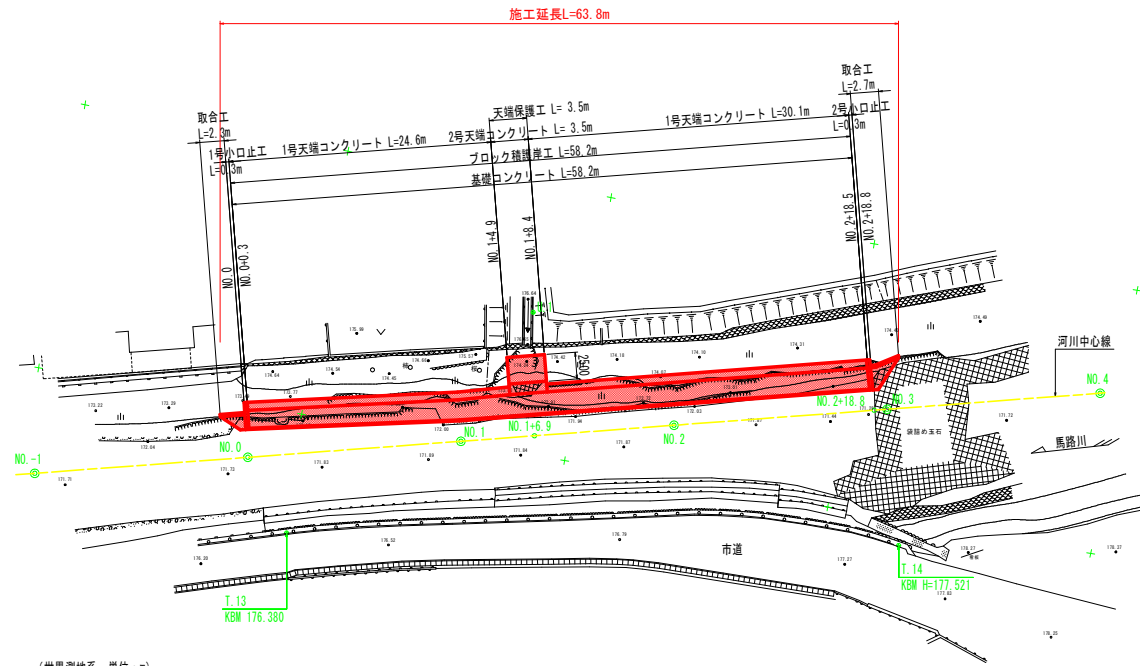


平面図 S=1:250



基準点一覧表 (世界測地系、単位：m)

点名	X座標	Y座標	標高
T.13	112311.186	23199.459	176.380
T.14	112302.390	23142.839	177.521
U.1	112286.837	23180.315	177.174

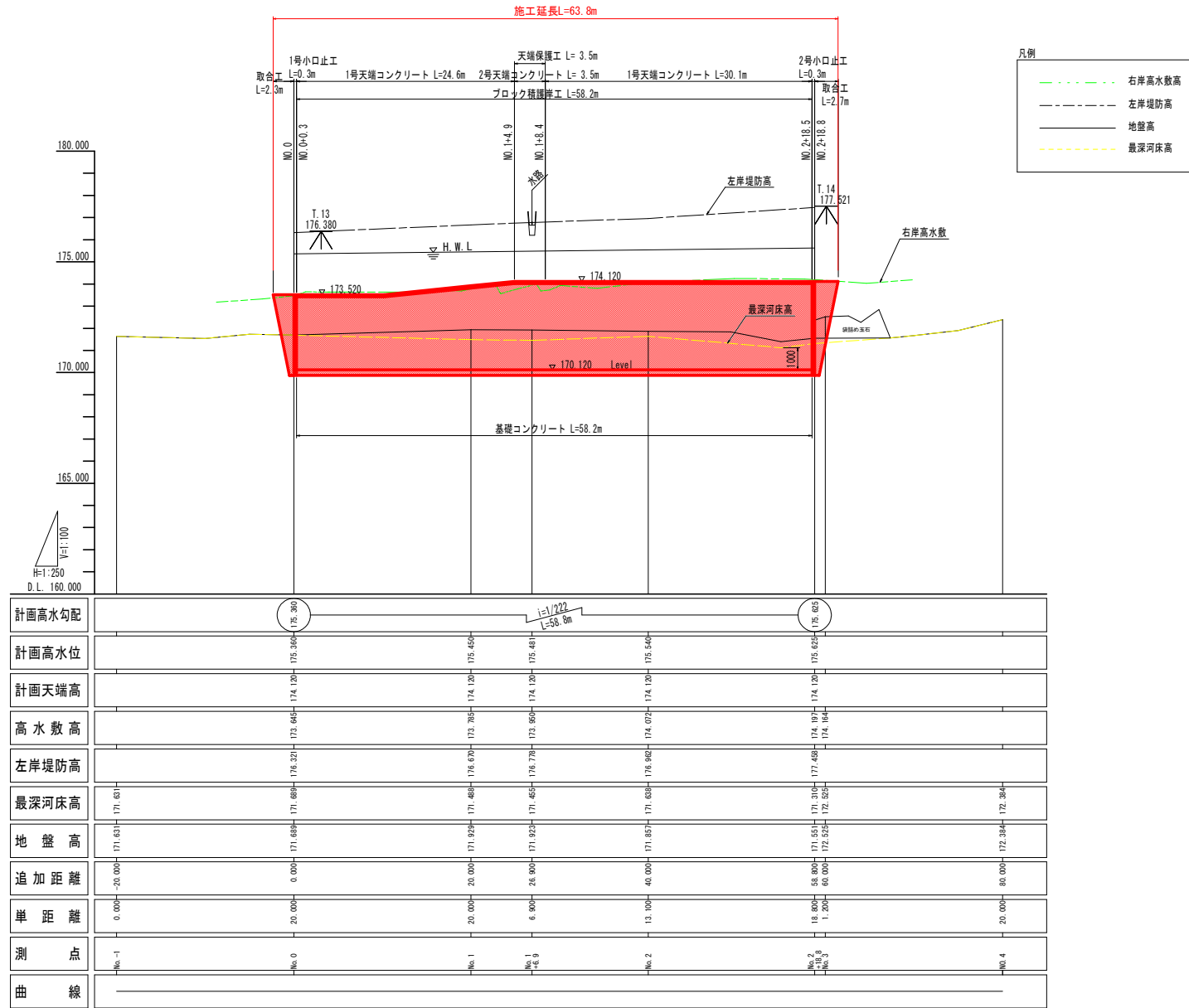
河川中心線 主要点一覧表 (世界測地系)

主要点名称	測点	X座標	Y座標	接線角	線形要素
BP	NO. -1- 0.0000	112309.7855	23223.6392	255° 42' 0.00"	R=∞
EP	NO. 4+ 0.0000	112285.0856	23126.7377		

実施設計図面

工事名	R2三土 馬路川 三・池田馬路 法覆護岸工事 (2)		
路線名等	馬路川		
工事箇所	三好市池田町馬路 (第2分割)		
図面名	平面図		
縮尺	S=1:250	図面番号	1 / 10
会社名			
事業者名	徳島県西部総合県民局県土整備部<三好>		

縦断図 HS=1:250  
VS=1:100

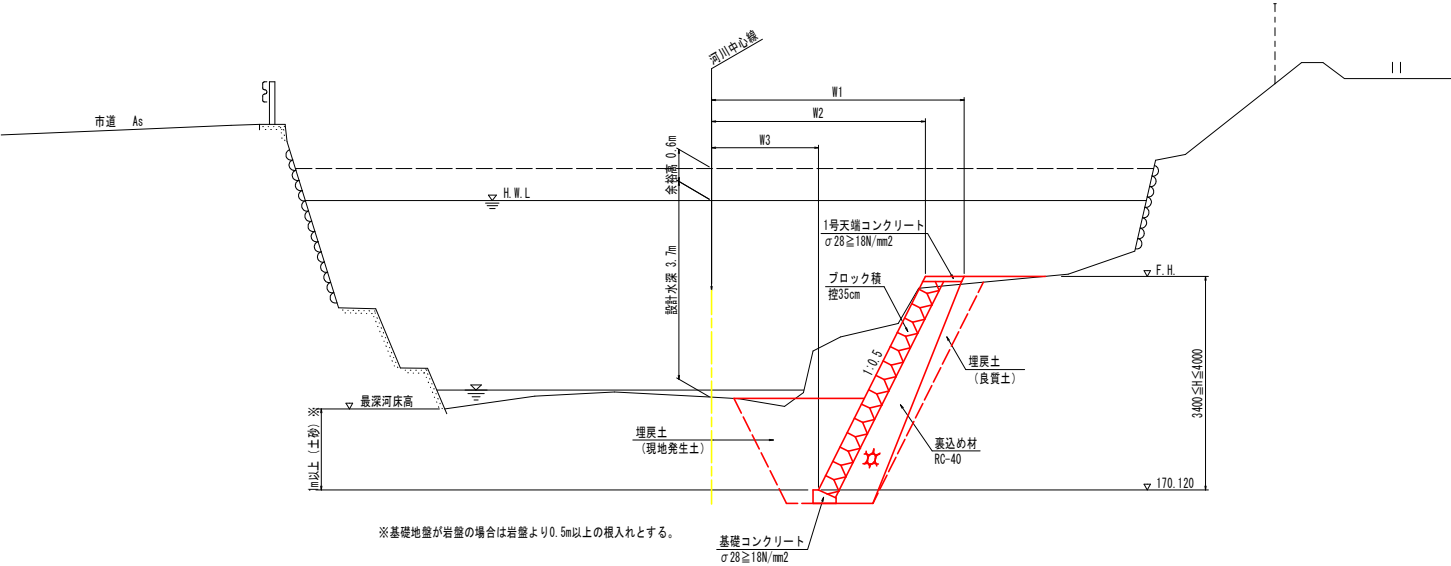


実施設計図面

工事名	R2三土 馬路川 三・池田馬路 法覆護岸工事 (2)		
路線名等	馬路川		
工事箇所	三好市池田町馬路 (第2分割)		
図面名	縦断図		
縮尺	図示	図面番号	2 / 10
会社名			
事業者名	徳島県西部総合県民局県土整備部<三好>		

標準断面図 S=1:50

NO. 2付近



※基礎地盤が岩盤の場合は岩盤より0.5m以上の根入れとする。

D.L. 165.000

実施設計図面

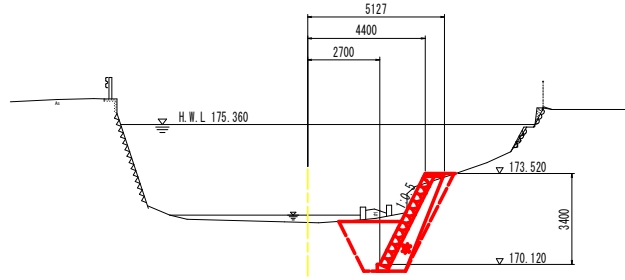
工事名	R2三土 馬路川 三・池田馬路 法覆護岸工事(2)		
路線名等	馬路川		
工事箇所	三好市池田町馬路(第2分割)		
図面名	標準断面図		
縮尺	S=1:50	図面番号	3 / 10
会社名			
事業者名	徳島県西部総合県民局県土整備部<三好>		

NO. 0

GH= 171.689  
FH= 173.520

NO. 0

工種	規格	単位	数量
河川土工	掘削工	土砂 片切	m3 2.1
	床掘	土砂	m3 4.6
作業土工	埋戻	1m≦W1<4m	m3 2.6 0.7
	基面整正		m2 0.4



D.L. 165.000

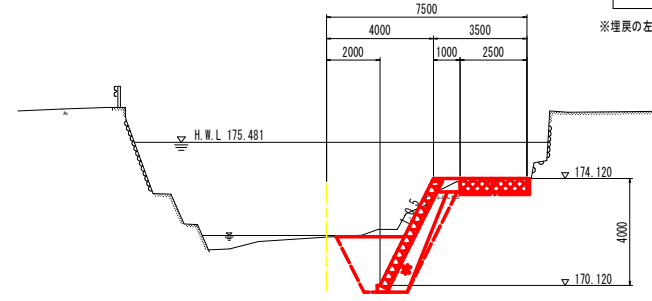
NO. 1+6.9

GH= 171.923  
FH= 174.120

NO. 1+6.9

工種	規格	単位	数量
河川土工	掘削工	土砂 片切	m3 3.7
	床掘	土砂	m3 5.5
作業土工	埋戻	1m≦W1<4m	m3 3.1 0.7
	基面整正		m2 0.4

※埋戻の左側は護岸前面（現地発生土）、右側は護岸背面（良質土）を示す。



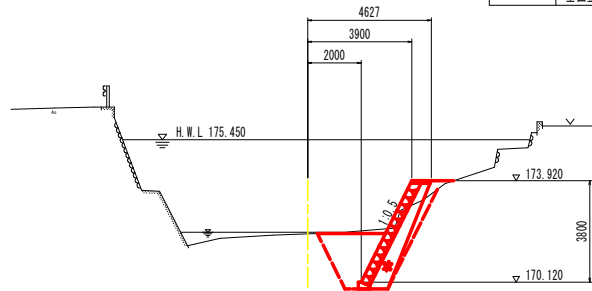
D.L. 165.000

NO. 1

GH= 171.929  
FH= 173.920

NO. 1

工種	規格	単位	数量
河川土工	掘削工	土砂 片切	m3 1.4
	床掘	土砂	m3 5.5
作業土工	埋戻	1m≦W1<4m	m3 3.1 0.9
	基面整正		m2 0.4



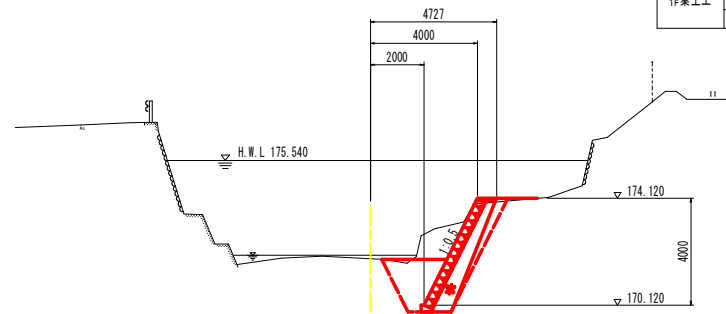
D.L. 165.000

NO. 2

GH= 171.857  
FH= 174.120

NO. 2

工種	規格	単位	数量
河川土工	掘削工	土砂 片切	m3 4.1
	床掘	土砂	m3 5.0
作業土工	埋戻	1m≦W1<4m	m3 2.9 1.0
	基面整正		m2 0.4



D.L. 165.000

実施設計図面

NO. 0~NO. 2

工事名	R2三土 馬路川 三・池田馬路 法護護岸工事(2)		
路線名等	馬路川		
工事箇所	三好市池田町馬路(第2分割)		
図面名	横断面		
縮尺	S=1:100	図面番号	4 / 10
会社名			
事業者名	徳島県西部総合県民局県土整備部<三好>		

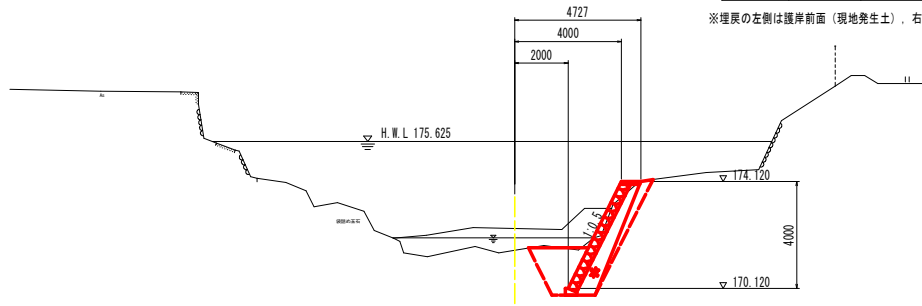
NO. 2+18.8

GH= 171.551  
FH= 174.120

NO. 2+18.8

工種	規格	単位	数量
河川土工	掘削工	土砂, 片切	m3 2.4
	床掘	土砂	m3 4.4
作業土工	埋戻	1m ≤ W1 < 4m	m3 2.4 0.9
	基面整正		m2 0.4

※埋戻の左側は護岸前面（現地発生土）、右側は護岸背面（良質土）を示す。



D.L. 165.000

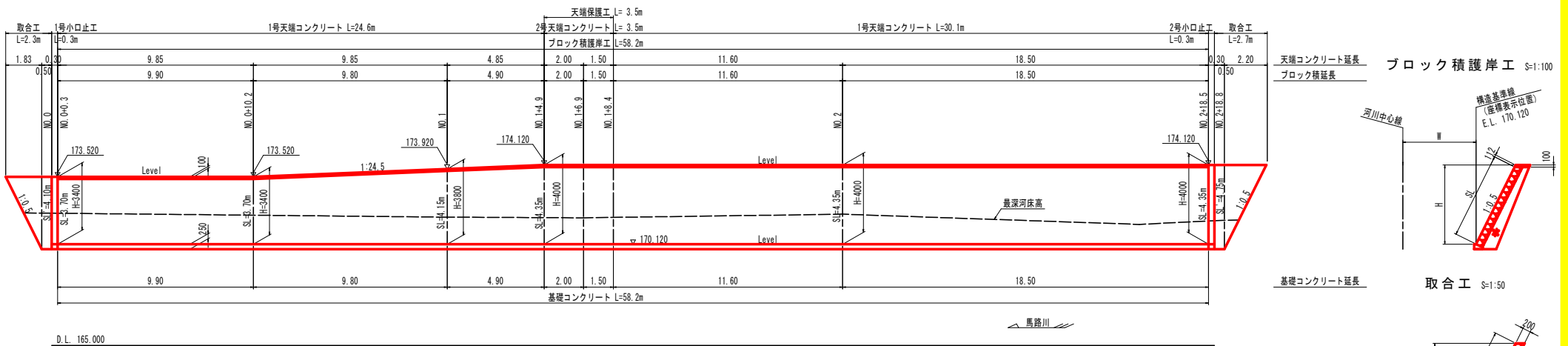
実施設計図面

NO. 2+18.8

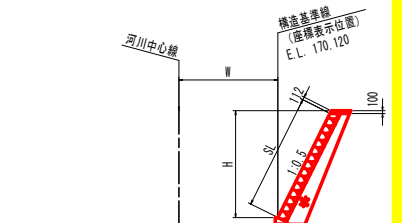
工事名	R2三土 馬路川 三・池田馬路 法覆護岸工事 (2)		
路線名等	馬路川		
工事箇所	三好市池田町馬路 (第2分割)		
図面名	横断面		
縮尺	S=1:100	図面番号	5 / 10
会社名			
事業者名	徳島県西部総合県民局県土整備部<三好>		

# 展開図

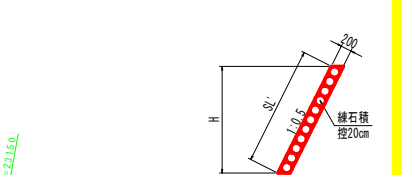
護岸工展開図 NS=1:100 VS=1:100



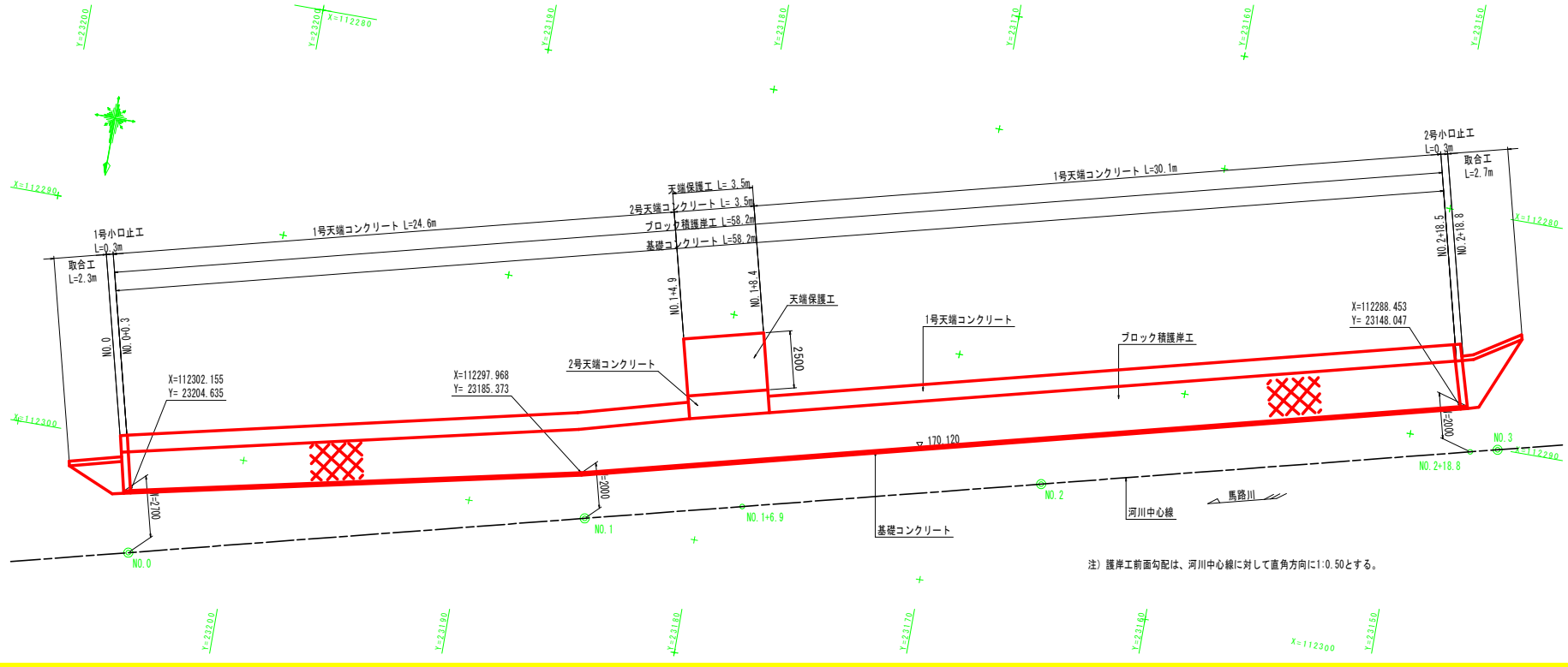
天端コンクリート延長  
ブロック積護岸工 S=1:100



基礎コンクリート延長  
取合工 S=1:50



線形図 S=1:100

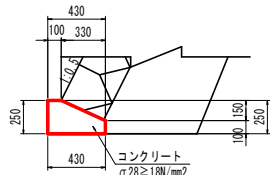


実施設計図面

工事名	R2三土 馬路川 三・池田馬路 法護護岸工事 (2)		
路線名等	馬路川		
工事箇所	三好市池田町馬路 (第2分割)		
図面名	展開図		
縮尺	図示	図面番号	6 / 10
会社名			
事業者名	徳島県西部総合県民局県土整備部<三好>		

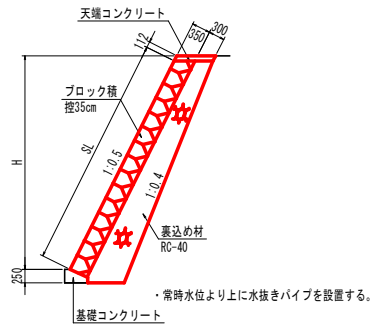
# 構造図

基礎コンクリート S=1:20



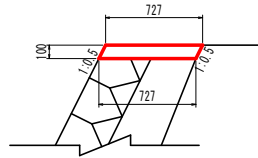
基礎コンクリート 10m当たり	
名称	数量
コンクリート	0.828 m3
型枠	3.500 m2
目地材	0.083 m2

ブロック積 S=1:50



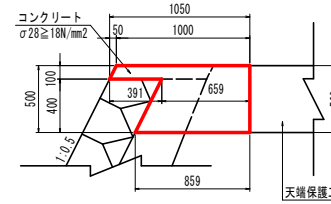
ブロック積 1m当たり	
名称	算式
ブロック積	SL
ブロック積	m2
裏込め材	$0.05H^2 + 0.35H + 0.047$
	m3

1号天端コンクリート S=1:20



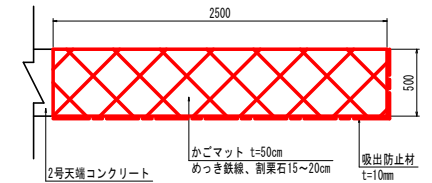
1号天端コンクリート 10m当たり	
名称	数量
コンクリート	0.727 m3
型枠	2.236 m2
目地材	0.073 m2

2号天端コンクリート S=1:20



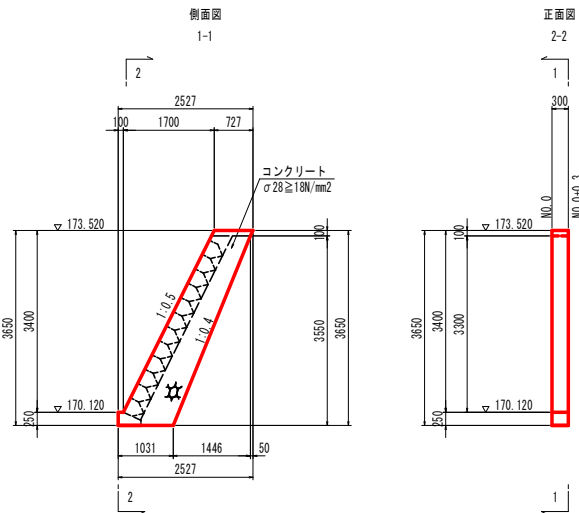
2号天端コンクリート 1m当たり	
名称	数量
コンクリート	0.406 m3
型枠	0.612 m2

天端保護工 S=1:20



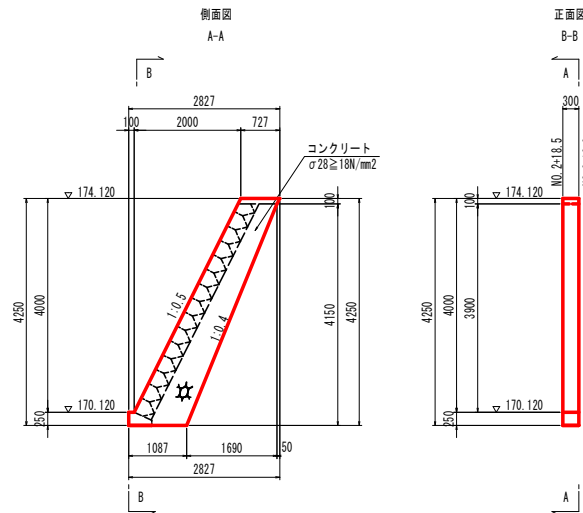
天端保護工 1m当たり	
名称	数量
かごマット	2.500 m2
吸出防止材	3.000 m2

1号小口止工 S=1:50



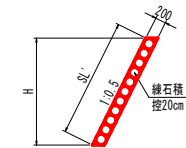
1号小口止工 1基当たり	
名称	数量
コンクリート	0.974 m3
型枠	7.707 m2
単管傾斜足場	1.224 掛m2

2号小口止工 S=1:50



2号小口止工 1基当たり	
名称	数量
コンクリート	1.170 m3
型枠	9.211 m2
単管傾斜足場	1.425 掛m2

取合工 S=1:50



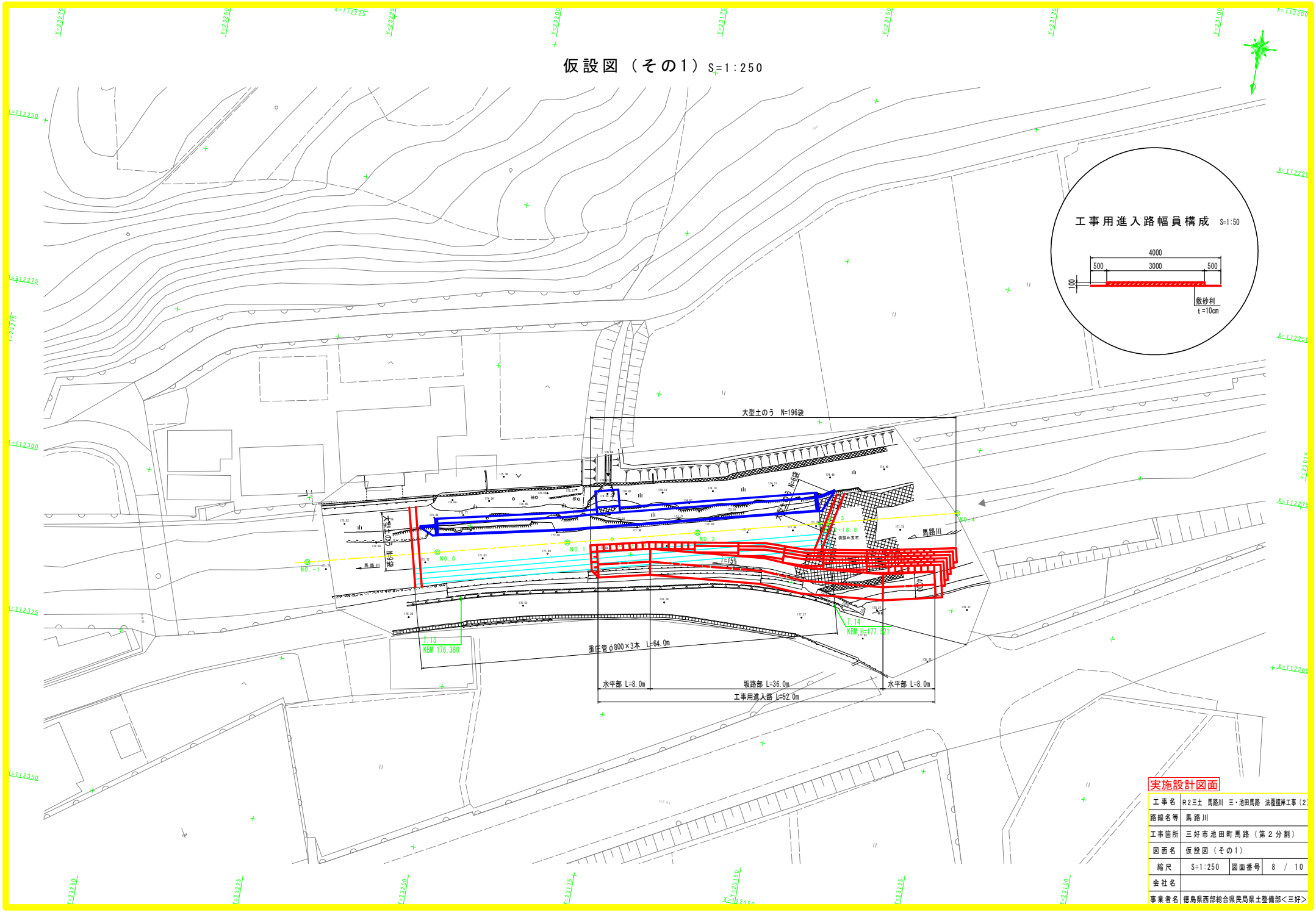
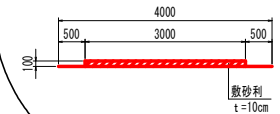
取合工 1m当たり	
名称	算式
緑石積	SL
	m2

## 実施設計図面

工事名	R2三土 馬路川 三・池田馬路 法覆護岸工事 (2)		
路線名等	馬路川		
工事箇所	三好市池田町馬路 (第2分割)		
図面名	構造図		
縮尺	図示	図面番号	7 / 10
会社名			
事業者名	徳島県西部総合県民局県土整備部<三好>		

仮設図 (その1) S=1:250

工事用進入路幅員構成 S=1:50

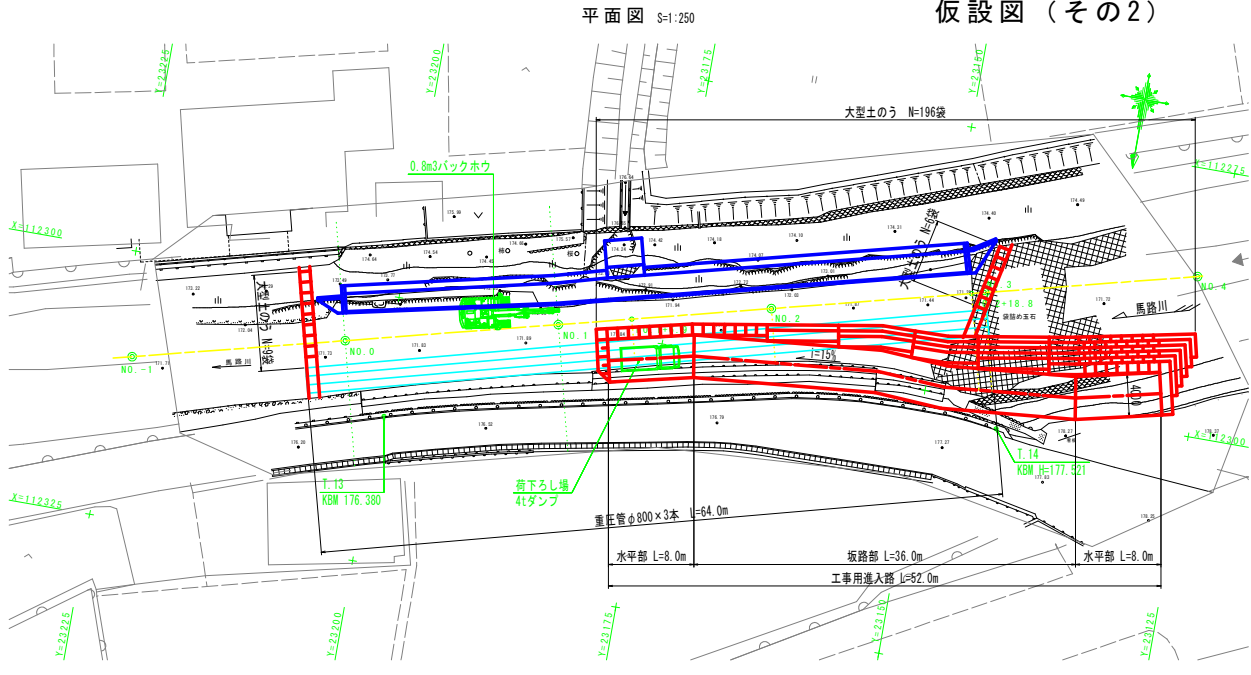


実施設計図面

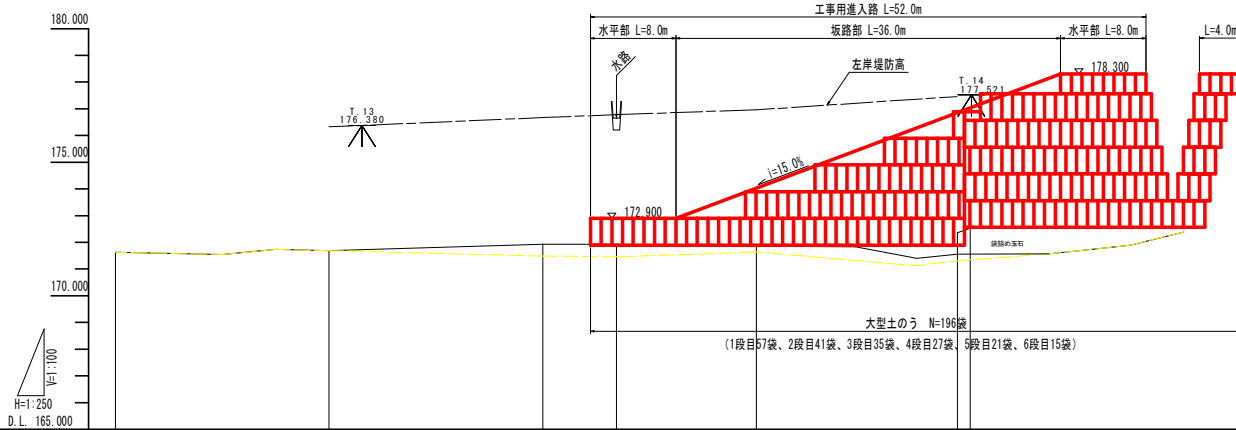
工事名	R2三土 馬路川 三・池田馬路 法覆護岸工事 (2)		
路線名等	馬路川		
工事箇所	三好市池田町馬路 (第2分割)		
図面名	仮設図 (その1)		
縮尺	S=1:250	図面番号	8 / 10
会社名			
事業者名	徳島県西部総合県民県土整備部<三好>		



仮設図 (その2)

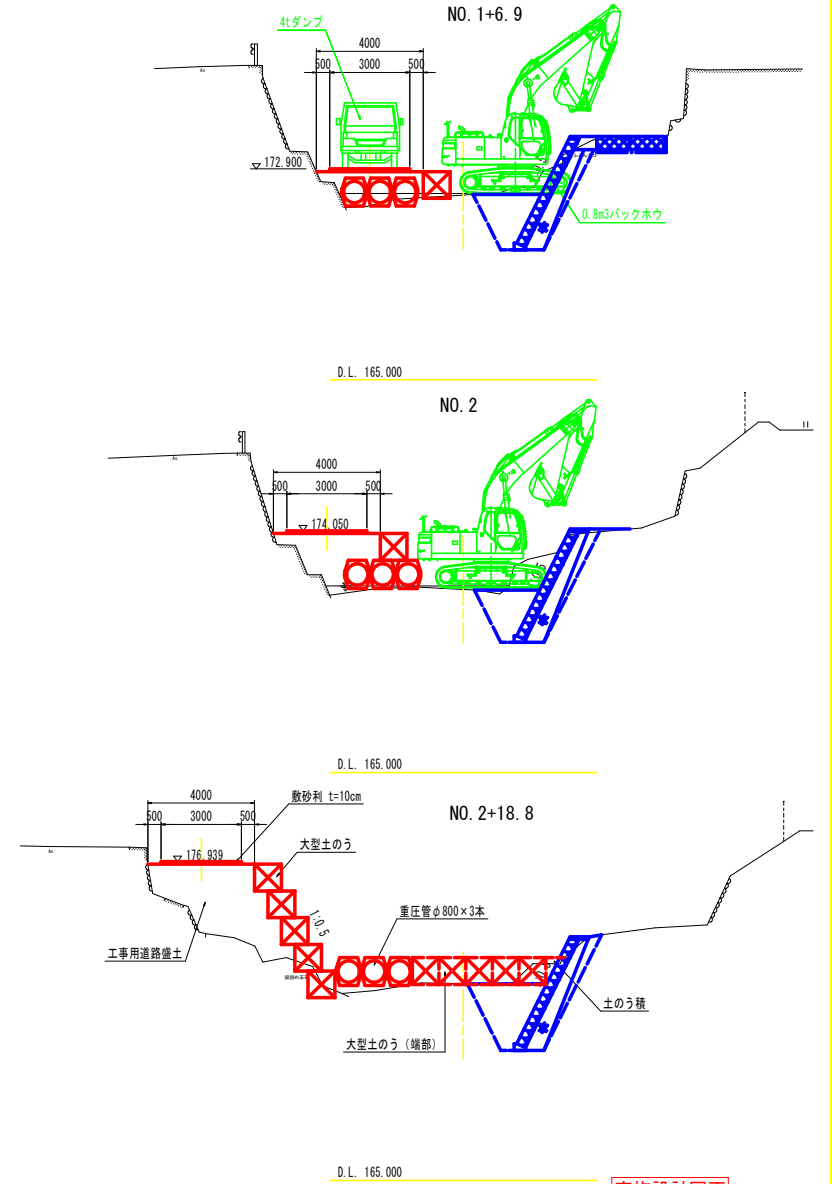


縦断面図



計画高水勾配										
計画路面高			172.900	172.900	172.900	172.900	174.050	178.300	178.300	178.300
追加距離			0.000	2.471	8.000	7.667	19.265	44.000	52.000	
単距離			0.000	2.471	5.529	7.667	19.265	44.000	8.000	
河川測点	No. -1	No. 0	No. 1 +4.429 +0.9	No. 1 +12.4	No. 2	No. 2 +10.9 +12.9	No. 3 +7.9	No. 3 +10.9	No. 3 +10.9	

横断面 S=1:100



実施設計図面

工事名	R2三土 馬路川 三・池田馬路 法覆護岸工事(2)		
路線名等	馬路川		
工事箇所	三好市池田町馬路(第2分割)		
図面名	仮設図(その2)		
縮尺	図示	図面番号	9 / 10
事業者名	徳島県西部総合県民局県土整備部<三好>		

※縦断面図の追加距離、短距離は、工事用進入路中心線上の距離を示す。

幅杭座標位置横断面 S=1:100

幅杭展開図 S=1:250

注) 本図面の公図は、14条地図の写しを地形に合わせて張り付けたものである。

NO.1付近

幅杭座標位置  
(天端コンクリート端部)

参考幅杭座標一覧表

点番	Y座標	Y座標
1	112302.837	23207.109
2	112301.355	23207.501
3	112299.867	23205.484
4	112299.794	23205.196
5	112295.413	23185.987
6	112294.115	23181.298
7	112291.428	23181.963
8	112290.563	23178.591
9	112285.250	23177.906
10	112285.758	23148.514
11	112284.898	23145.952
12	112287.725	23145.135

実施設計図面

工事名	R2三土 馬路川 三・池田馬路 法覆護岸工事 (2)	
路線名等	馬路川	
工事箇所	三好市池田町馬路 (第2分割)	
図面名	幅杭展開図	
縮尺	S=1:250	図面番号 10 / 10
会社名		
事業者名	徳島県西部総合県民馬路土整備部<三好>	